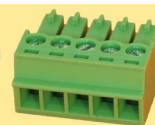


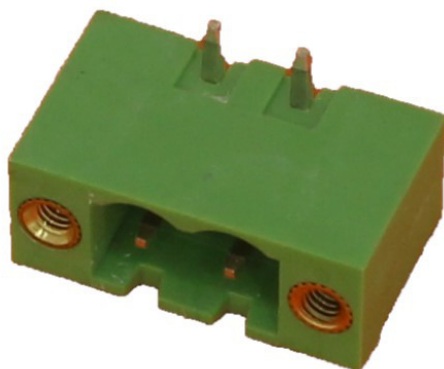
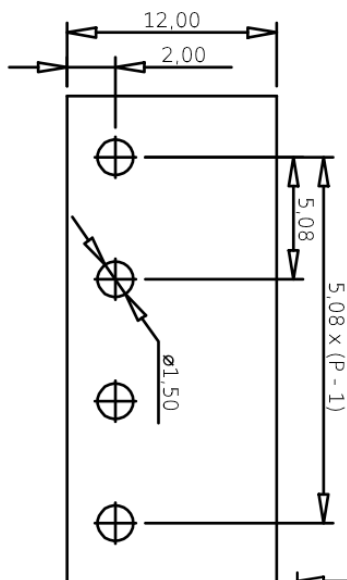
CONMATE®

Gute Verbindung
Gute Preise



CONMATE® PCB Leiterplatten-Steckverbinder

LP/5,08/Px1/180F - 2012105121PP

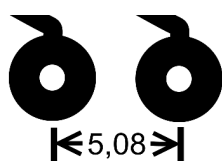


320 V

EN 60998

20 A

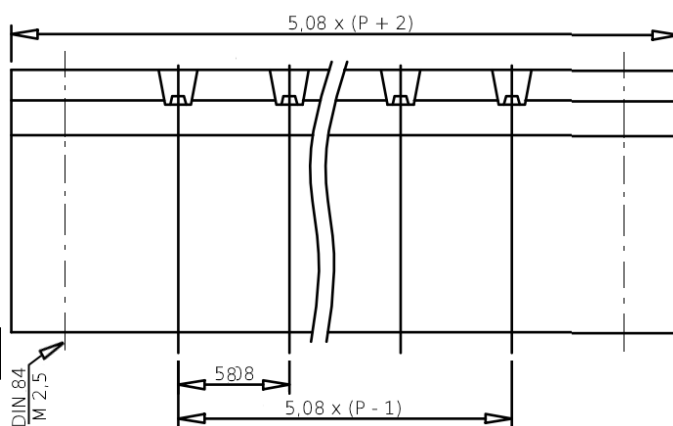
EN 60998



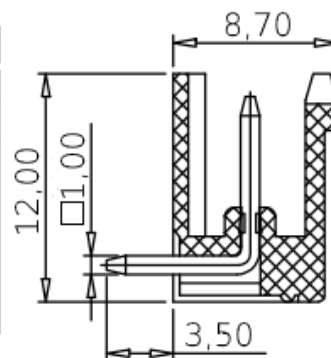
180°



Leiterplatte - Buchse



P = Anzahl der Pole



Allgemeine Daten

Produktreihe	CONMATE®	Produktbezeichnung	LP/5,08/Px1/180F
Produktart	Leiterplattenstecker	Anschlussart	Pin
Rastermaß	5,08 mm	Polzahl (P)	2 – 24
Etagenzahl	1	Orientierung	180°
Besonderheit	Schraubflansch		

Stand: 05/2018; Änderung vorbehalten, Right of modification reserved, Sous réserve des modifications

CONMATE®
Forchheimer Str. 4
91338 Igensdorf - Germany
Tel.: +49 – (0) 9192- 995314 / Fax: 995268

www.conmate.de
info@conmate.de
Onlineshop:
www.conmate.de



Werkstoffe

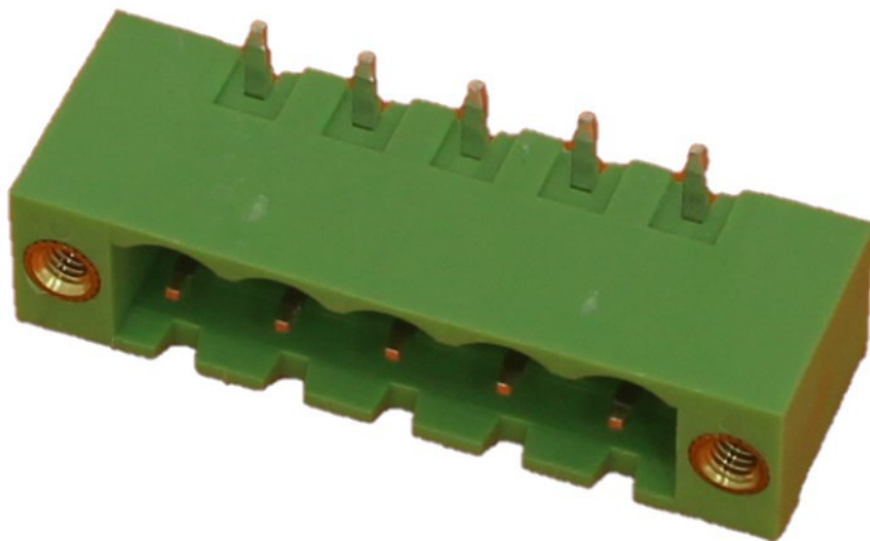
Matrix	PA	Farbe	Grün
Isolierstoffgruppe	1	Isolationswiderstand	$> 10^{12} \Omega$
CTI	> 600	Brennbarkeitsklasse	V-0 nach UL 94
Kontaktmaterial	Phosphor-Bronze	Kontaktfläche	Verzinkt
Bemessungs- stoßspannung	2500V~ / 1 Min.	Max. Rel. Feuchte bei 20 °C bei Lagerung	80%
Min. Temp.	-25 °C	Max. Temp. Lager	55 °C
		Max. Temp. Betrieb	100 °C
Steckzyklen	25	Schraubennut- material	Bronze

Bemessungsdaten UL *) De-Rating Kurven beachten

Zulässiger Strom	20 A	Bei Spannung	300 V~
Min. Luftstrecke	2,4 mm	Min. Kriechstrecke	2,4 mm

Bemessungsdaten IEC *) De-Rating Kurven beachten

Zulässiger Strom	20 A	Bei Spannung	320 V~
-------------------------	------	---------------------	--------



Stand: 05/2018; Änderung vorbehalten, Right of modification reserved, Sous réserve des modifications

CONMATE®
Forchheimer Str. 4
91338 Igensdorf - Germany
Tel.: +49 – (0) 9192- 995314 / Fax: 995268

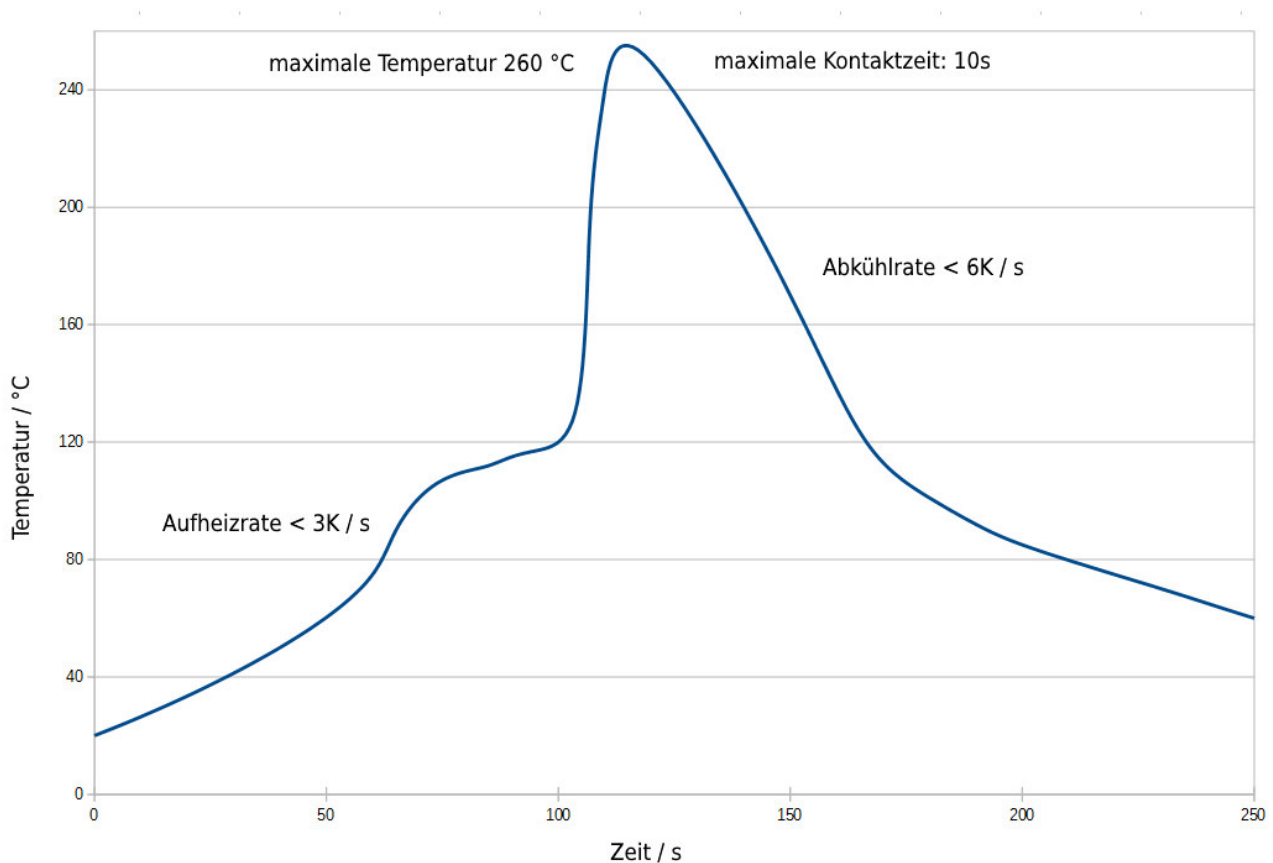
www.conmate.de
info@conmate.de
Onlineshop:
www.conmate.de



Montagedaten

Pin Form	Rechteckig	Pin Größe	1,0 mm x 1,0mm
Pin Länge	4,0 mm	Durchmesser Bohrung auf Leiterplatte	∅ 1,5 mm
Gewinde im Schraubflansch	M 2,5		

Typisches Wellenlötprofil mit den Prozessgrenzen für CONMATE® PCB Steckverbinder.

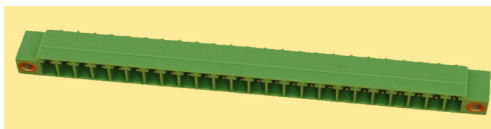


Die Prozessgrenzen können sich durch die Grenzen anderer Bauteile, auf der Leiterplatte, weiter einengen. Weitere Verschiebungen sind durch Leiterplatte und Bestückungsart möglich. Längere Zeiten über der maximalen Gebrauchstemperatur lassen Bauteile überproportional schnell altern.

Stand: 05/2018; Änderung vorbehalten, Right of modification reserved, Sous réserve des modifications

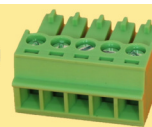
CONMATE®
Forchheimer Str. 4
91338 Igensdorf - Germany
Tel.: +49 – (0) 9192- 995314 / Fax: 995268

www.conmate.de
info@conmate.de
Onlineshop:
www.conmate.de



CONMATE®

Gute Verbindung
Gute Preise



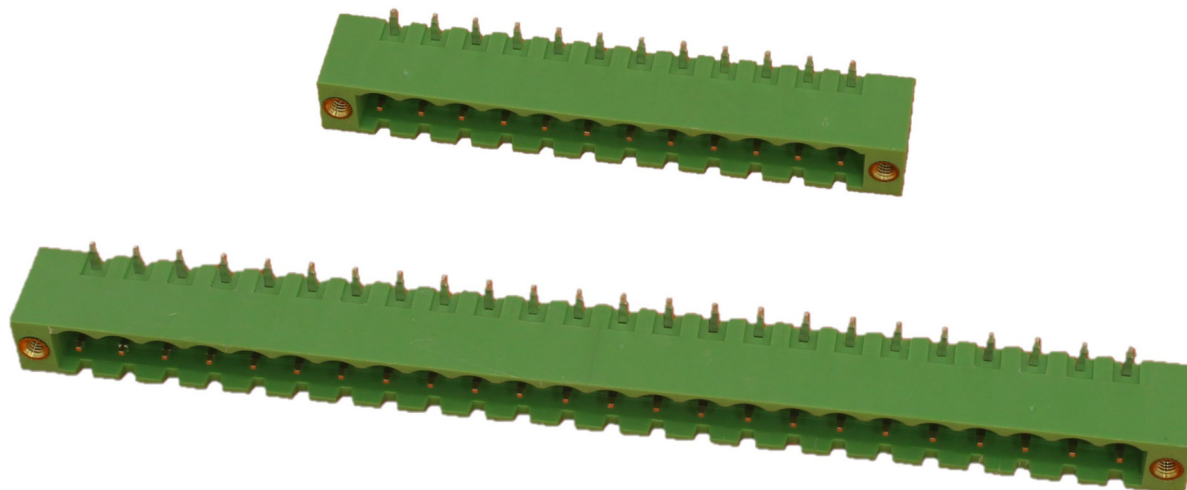
Artikelnummernschlüssel Steckverbinder:

20	1	X	X	X	X	X	X	X	XX
Steck- verbindung	PCB	1 = Stecker 2 = Leiste	1 = Pin 2 = Buchse	0 = Leiste 1 = Schraube 2 = Push/In 3 = Feder	2 = 3,5 mm 3 = 3,81 mm 4 = 5,00 mm 5 = 5,08 mm 6 = 7,62 mm	1 = 1 Etage 2 = 2 Etagen	1 = 90° Orientierung 2 = 180° Orientierung 3 = 270° Orientierung	0 = keine spezielle Option 1 = Schraubflansch 2 = Geschlossen 3 = Offen	Polzahl (stets zweistellig)

Beispiel: 201121311120: Steckverbindung-PCB-Stecker-Buchse-Schraube-3,81mm-1 Etage-90° Orientierung-Schraubflansch-20 polig
201210412314: Steckverbindung-PCB-Leiste-Pin-Leiste-5,00 mm-1 Etage-180° Orientierung-Offene Seite-14 polig

Bezeichnungsschlüssel Leiterplattenleiste

LP	/	X,XX	/	XX	x	X	/	X	X
Leiste mit Pins									
Rastermaß in mm									
Polzahl (zweistellig)									
Anzahl der Etagen									
Orientierung der Leiterplatte zur Steckrichtung (90° oder 180°)									
Spezial (leer, F für Schraubflansch, G für geschlossene Seiten oder O für offene Seiten)									

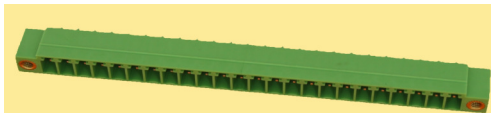


Die folgenden De-Rating Kurven zeigen die zulässige Strombelastbarkeit bei einer gegebenen Umgebungstemperatur in Abhängigkeit von der Anzahl der Pole der Verbindung. Die angegebene Stromstärke wird hierbei auf alle Pole aufgebracht. Die waagrechte Grenze entspricht der maximalen Stromstärke der Zertifizierung.

Stand: 05/2018; Änderung vorbehalten, Right of modification reserved, Sous réserve des modifications

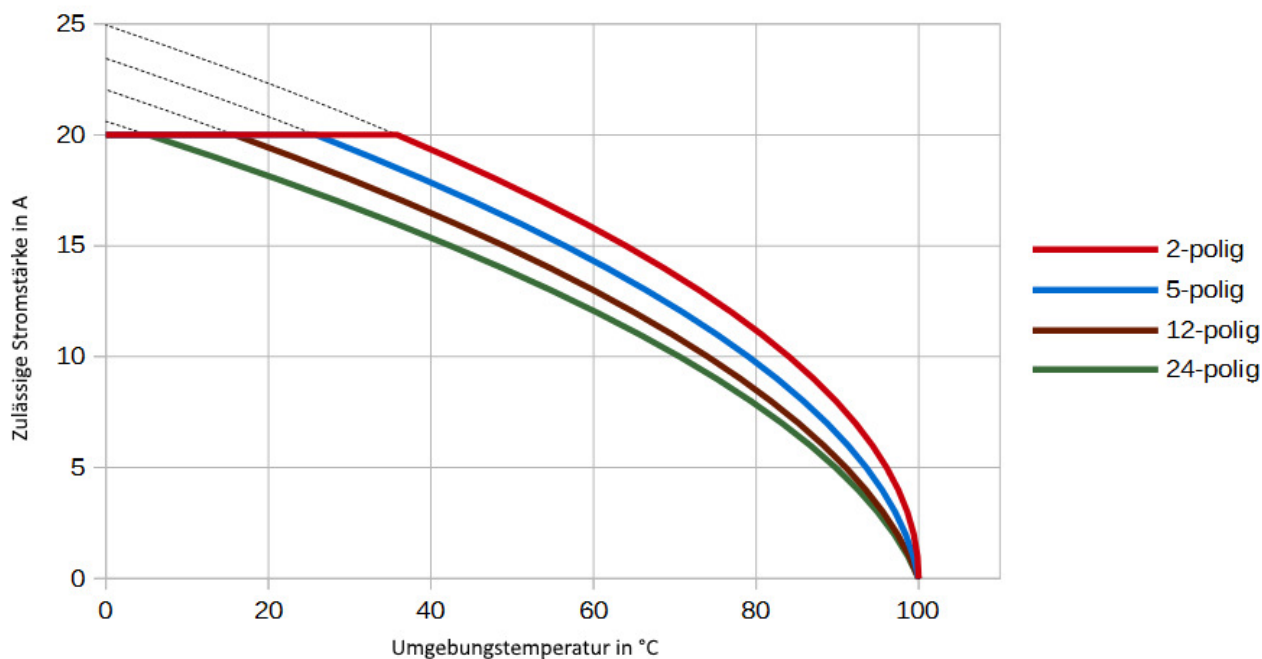
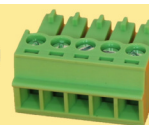
CONMATE®
Forchheimer Str. 4
91338 Igensdorf - Germany
Tel.: +49 – (0) 9192- 995314 / Fax: 995268

www.conmate.de
info@conmate.de
Onlineshop:
www.conmate.de

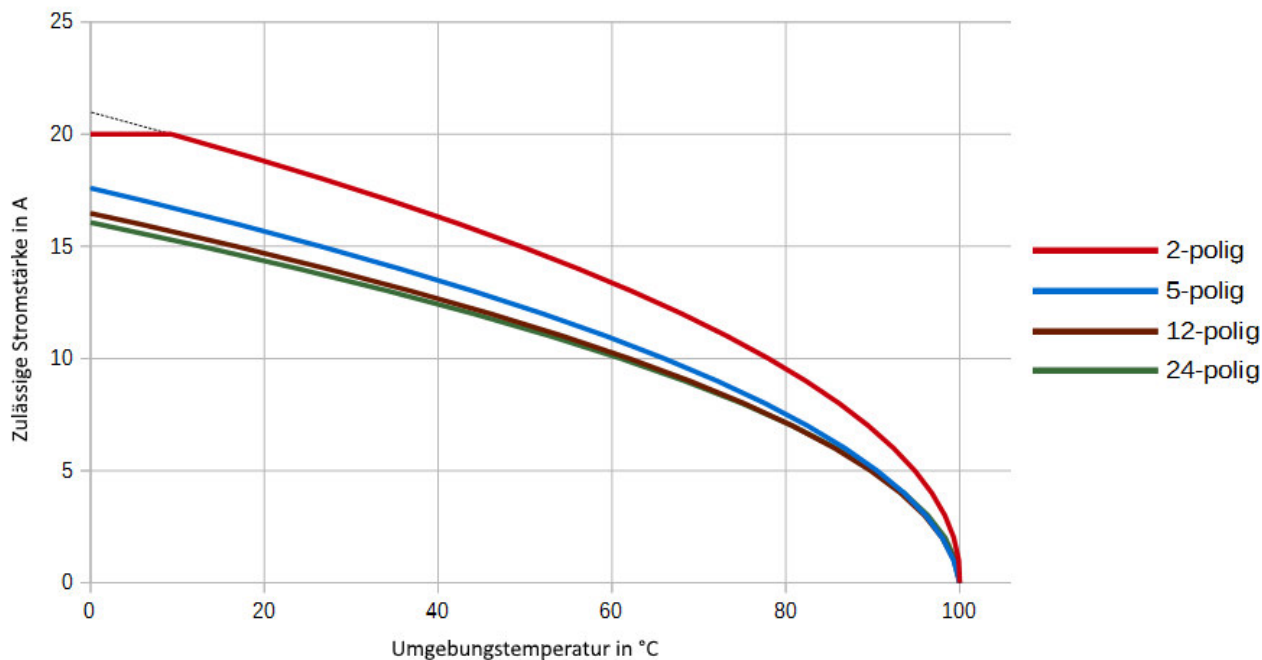


CONMATE®

Gute Verbindung
Gute Preise



De-Rating Kurven für die Verbindung von SBS/5,00/Px1/180F und LP/5,00/Px1/180F

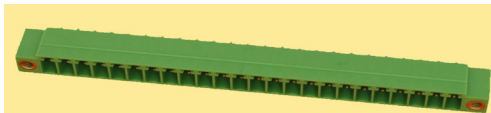


De-Rating Kurven für die Verbindung von SBS/5,00/Px1/90F und LP/5,00/Px1/180F

Stand: 05/2018; Änderung vorbehalten, Right of modification reserved, Sous réserve des modifications

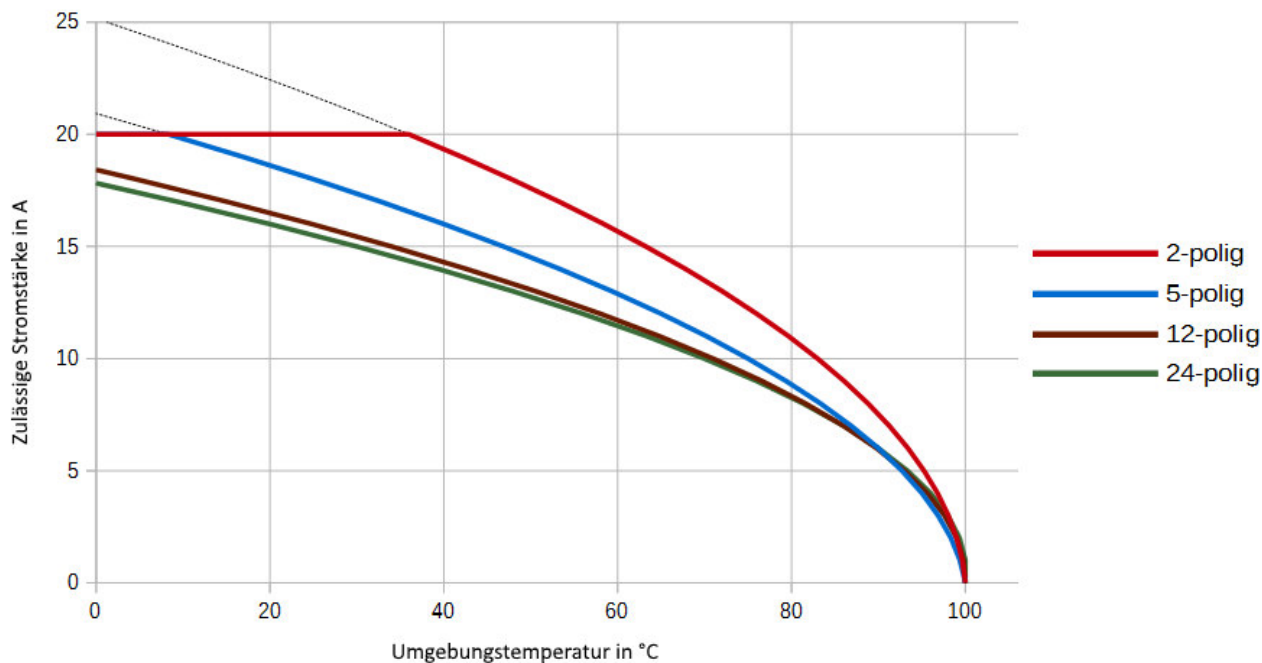
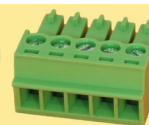
CONMATE®
Forchheimer Str. 4
91338 Igensdorf - Germany
Tel.: +49 – (0) 9192- 995314 / Fax: 995268

www.conmate.de
info@conmate.de
Onlineshop:
www.conmate.de

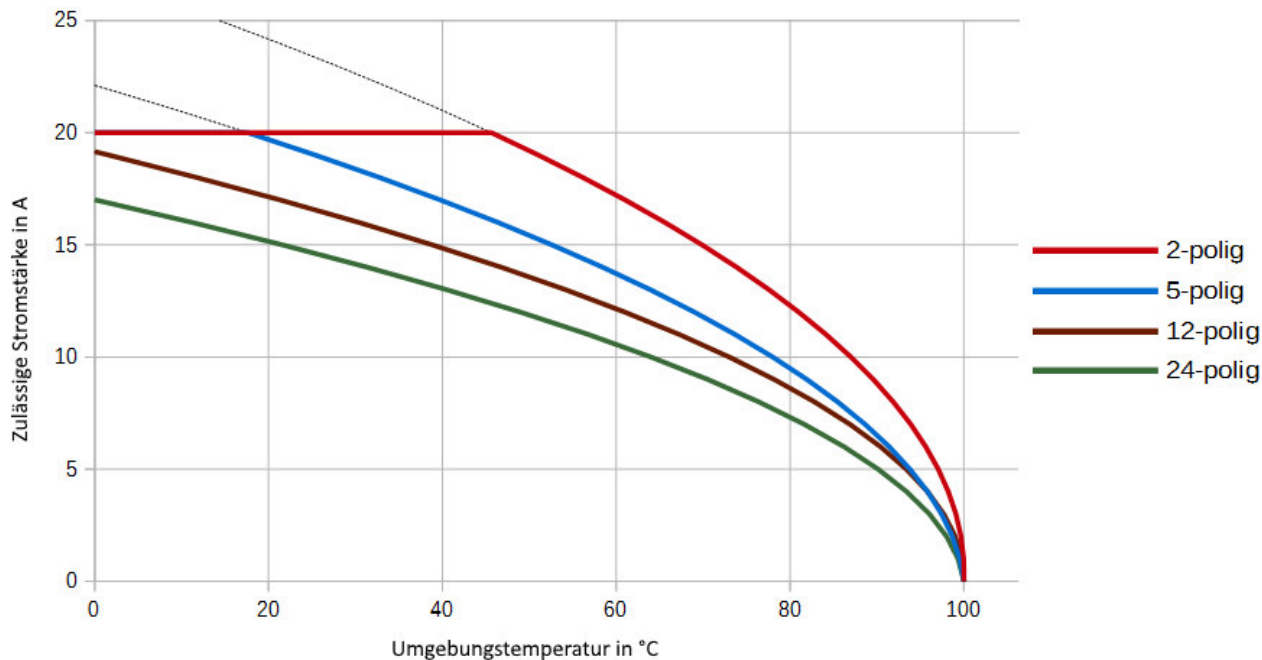


CONMATE®

Gute Verbindung
Gute Preise



De-Rating Kurven für die Verbindung von SBF/5,00/Px1/180F und LP/5,00/Px1/180F



De-Rating Kurven für die Verbindung von SBP/5,00/Px1/180F und LP/5,00/Px1/180F

Stand: 05/2018; Änderung vorbehalten, Right of modification reserved, Sous réserve des modifications

CONMATE®
Forchheimer Str. 4
91338 Igensdorf - Germany
Tel.: +49 – (0) 9192- 995314 / Fax: 995268

www.conmate.de
info@conmate.de
Onlineshop:
www.conmate.de