



Seitenkanalverdichter
Top-Qualität
zu fairen Preisen



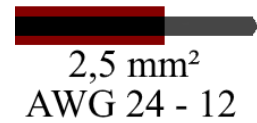
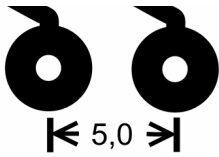
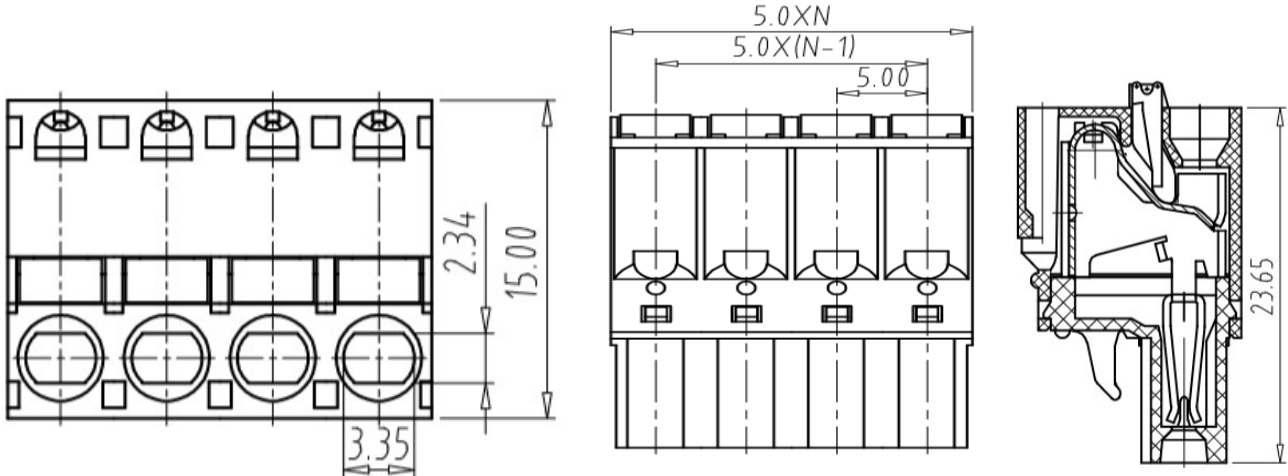
SKV-tec

Hochwertige
Absaug- und
Förderschläuche



CONMATE ® PCB Leiterplatten-Steckverbinder

SBP/5,00/Px1/180



320 V
EN 60998

20 A
EN 60998



Allgemeine Daten

Produktreihe	CONMATE ®	Produktbezeichnung	SBP/5,00/Px1/180
Produktart	Stecker mit Buchse	Anschlussart	Buchse
Befestigungsart	Push-In-Verbindung	Rastermaß	5,00 mm
Polzahl (P)	2 – 24	Etagenzahl	1
Orientierung	180°		

Stand: 01/2023; Änderung vorbehalten, Right of modification reserved, Sous réserve des modifications

SKV-tec GmbH
Forchheimer Str. 4
91338 Igensdorf - Germany
Tel.: +49 – (0) 9192- 995314 / Fax: 995268

Geschäftsführer:
Dipl.-Ing. (FH) Thomas Jakob und Dipl.-Ing. (FH) Robert Krämer
Handelsregister:
Bamberg, HRB 6436

www.skv-tec.de
info@skv-tec.de
Onlineshop:
www.skv-tec.de



Seitenkanalverdichter
Top-Qualität
zu fairen Preisen



SKV-tec

Hochwertige
Absaug- und
Förderschläuche



Werkstoffe

Matrix	PA	Farbe	Grün
Isolierstoffgruppe	1	Isolationswiderstand	$> 10^{12} \Omega$
CTI	> 600	Brennbarkeitsklasse	V-0 nach UL 94
Kontaktmaterial	Phosphor-Bronze	Kontaktfläche	Verzinkt
Bemessungs- stoßspannung	2500V~ / 1 Min.	Max. Rel. Feuchte bei 20 °C bei Lagerung	80%
Min. Temp.	-25 °C	Max. Temp. Lager	55 °C
		Max. Temp. Betrieb	100 °C
Steckzyklen	25	Schraubenmaterial	Stahl mit Cr ³⁺ Zn Beschichtung

Bemessungsdaten USA/Kanada

Zulässiger Strom	20 A	Bei Spannung	300 V
Min. Luftstrecke	2,4 mm	Min. Kriechstrecke	2,4 mm

Bemessungsdaten CE

Zulässiger Strom	20 A	Bei Spannung	320 V
-------------------------	------	---------------------	-------

Stand: 01/2023; Änderung vorbehalten, Right of modification reserved, Sous réserve des modifications

SKV-tec GmbH
Forchheimer Str. 4
91338 Igensdorf - Germany
Tel.: +49 – (0) 9192- 995314 / Fax: 995268

Geschäftsführer:
Dipl.-Ing. (FH) Thomas Jakob und Dipl.-Ing. (FH) Robert Krämer
Handelsregister:
Bamberg, HRB 6436

www.skv-tec.de
info@skv-tec.de
Onlineshop:
www.skv-tec.de



Seitenkanalverdichter
Top-Qualität
zu fairen Preisen



SKV-tec

Hochwertige
Absaug- und
Förderschläuche



Montagedaten

Schraube	M2,5	Anzugsmoment	0,4Nm
Schraubendreher	0,4 x 2,5 mm		
Nennquerschnitt	2,5 mm ²	Zulässige Leitergröße US	24-12 AWG
Min. Leitergröße starr	0,2 mm ²	Max. Leitergröße starr	2,5 mm ²
Min. Leitergröße flexibel	0,2 mm ²	Max. Leitergröße flexibel	2,5 mm ²
Min. Leitergröße mit Aderendhülse	0,25 mm ²	Max. Leitergröße mit Aderendhülse	2,5 mm ²
2 Leiter starr min.	0,2 mm ²	2 Leiter starr max.	1,0 mm ²
2 Leiter flexibel min.	0,2 mm ²	2 Leiter flexibel max.	1,5 mm ²
2 Leiter mit Aderendhülse min.	0,25 mm ²	2 Leiter mit Aderendhülse max.	1,0 mm ²
Abisolierlänge	10 mm	Anschluss gemäß Norm	EN-VDE

Stand: 01/2023; Änderung vorbehalten, Right of modification reserved, Sous réserve des modifications

SKV-tec GmbH
Forchheimer Str. 4
91338 Igensdorf - Germany
Tel.: +49 – (0) 9192- 995314 / Fax: 995268

Geschäftsführer:
Dipl.-Ing. (FH) Thomas Jakob und Dipl.-Ing. (FH) Robert Krämer
Handelsregister:
Bamberg, HRB 6436

www.skv-tec.de
info@skv-tec.de
Onlineshop:
www.skv-tec.de



Seitenkanalverdichter
Top-Qualität
zu fairen Preisen

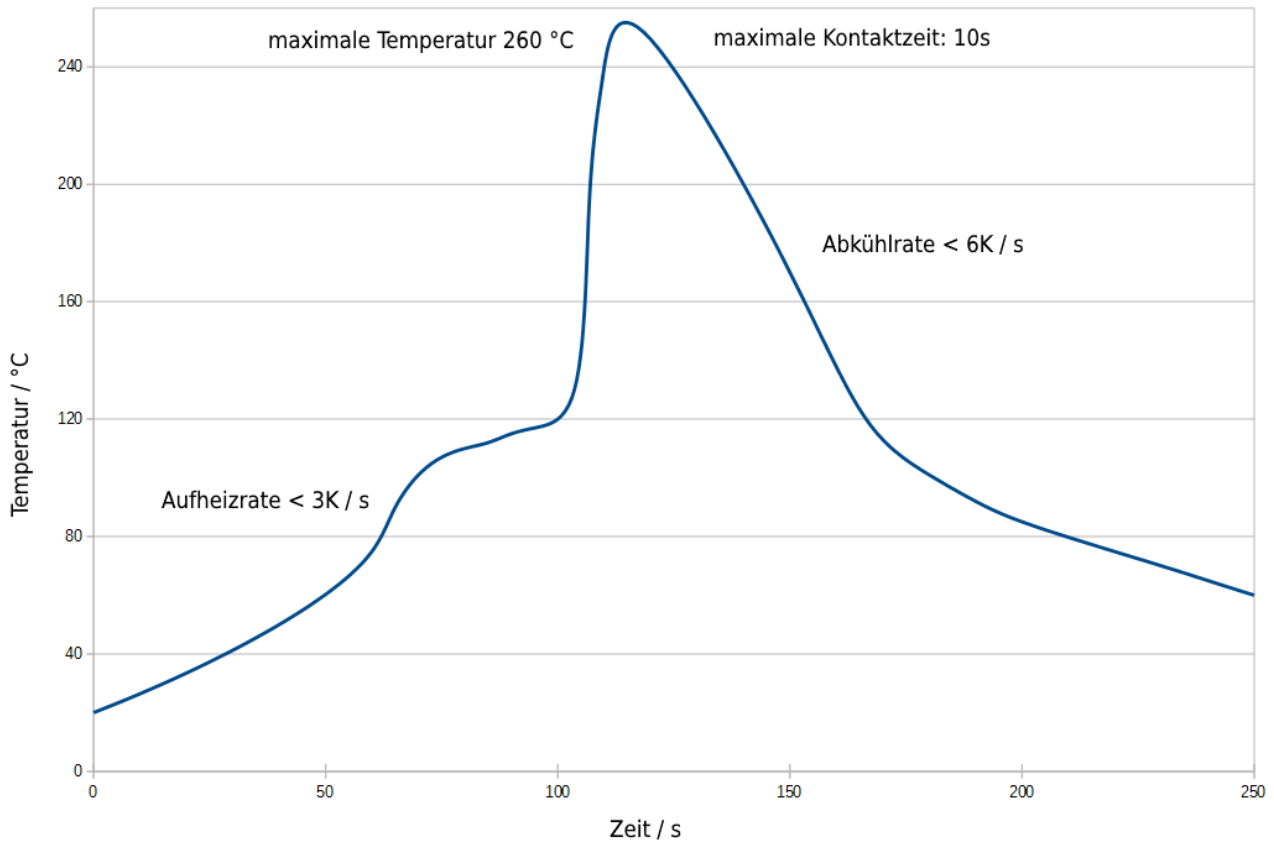


SKV-tec

Hochwertige
Absaug- und
Förderschläuche



Typisches Wellenlötprofil mit den Prozessgrenzen für CONMATE ® PCB Steckverbinder.



Die Prozessgrenzen können sich durch die Grenzen anderer Bauteile, auf der Leiterplatte, weiter einengen. Weitere Verschiebungen sind durch Leiterplatte und Bestückungsart möglich. Längere Zeiten über der maximalen Gebrauchstemperatur lassen Bauteile überproportional schnell altern.

Stand: 01/2023; Änderung vorbehalten, Right of modification reserved, Sous réserve des modifications

SKV-tec GmbH
Forchheimer Str. 4
91338 Igensdorf - Germany
Tel.: +49 – (0) 9192- 995314 / Fax: 995268

Geschäftsführer:
Dipl.-Ing. (FH) Thomas Jakob und Dipl.-Ing. (FH) Robert Krämer
Handelsregister:
Bamberg, HRB 6436

www.skv-tec.de
info@skv-tec.de
Onlineshop:
www.skv-tec.de



Seitenkanalverdichter
Top-Qualität
zu fairen Preisen



SKV-tec

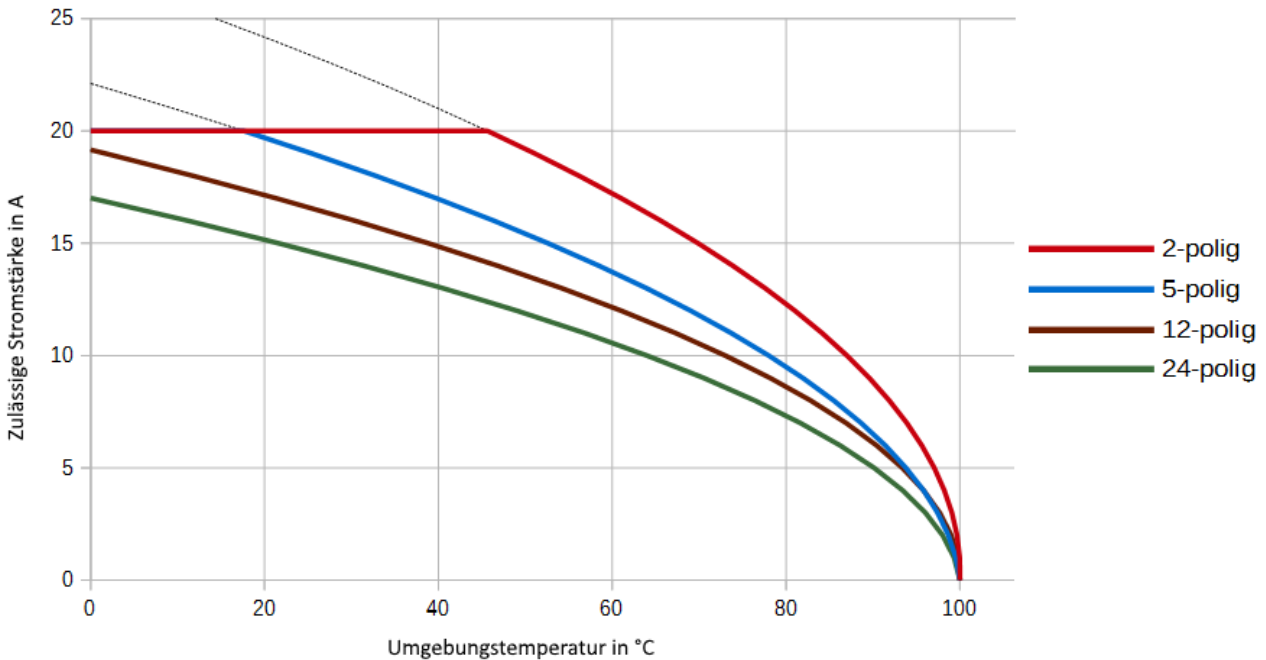
Hochwertige
Absaug- und
Förderschläuche



Bezeichnungsschlüssel Stecker:

SB	X	/	X,XX	/	XX	x1/	X	X
Stecker mit Buchsen								
Befestigungsart der Kabel im Stecker: S für Klemmverbindungen mit Schraube, P für Push-In Klemmverbindungen mit Feder, die über einen Knopf gelöst werden, F für Schraubverbindungen parallel zur Achse des Kabels								
Rastermaß in mm								
Polzahl (zweistellig)								
Orientierung der Steckrichtung zur Achse der Kabel (90°, 180° oder 270°)								
Spezial (leer oder F für Schraubflansch)								

Die folgenden De-Rating Kurven zeigen die zulässige Strombelastbarkeit bei einer gegebenen Umgebungstemperatur in Abhängigkeit von der Anzahl der Pole der Verbindung. Die angegebene Stromstärke wird hierbei auf alle Pole aufgebracht. Die waagrechte Grenze entspricht der maximalen Stromstärke der Zertifizierung.



De-Rating Kurven für die Verbindung von SBP/5,00/Px1/180 und LP/5,00/Px1/180G

Stand: 01/2023; Änderung vorbehalten, Right of modification reserved, Sous réserve des modifications

SKV-tec GmbH
Forchheimer Str. 4
91338 Igensdorf - Germany
Tel.: +49 – (0) 9192- 995314 / Fax: 995268

Geschäftsführer:
Dipl.-Ing. (FH) Thomas Jakob und Dipl.-Ing. (FH) Robert Krämer
Handelsregister:
Bamberg, HRB 6436

www.skv-tec.de
info@skv-tec.de
Onlineshop:
www.skv-tec.de