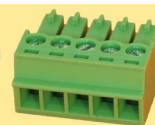


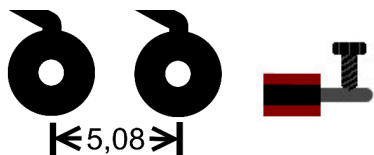
CONMATE®

Gute Verbindung
Gute Preise



CONMATE® PCB Leiterplatten-Steckverbinder

SBS/5,08/Px1/270F - 2011215131PP



≤5,08



±270°

Buchse - Kabel



2,5 mm²
AWG 24 - 12



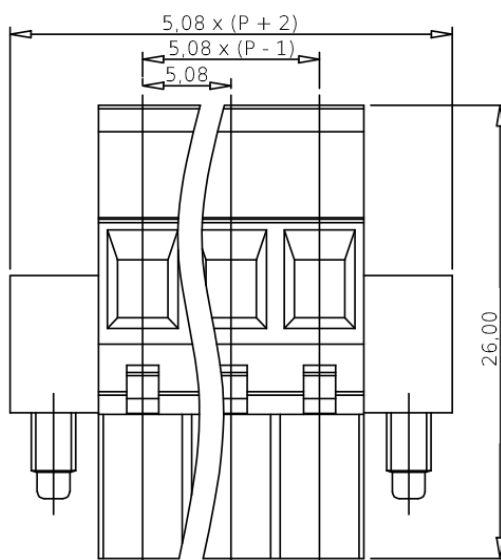
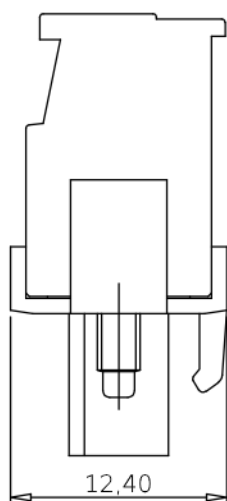
320 V

EN 60998



20 A

EN 60998



P = Anzahl der Pole



Allgemeine Daten

Produktreihe	CONMATE®	Produktbezeichnung	SBS/5,08/Px1/270F
Produktart	Stecker mit Buchse	Anschlussart	Buchse
Befestigungsart	Schraubanschluss	Rastermaß	5,08 mm
Polzahl (P)	2 – 24	Etagenzahl	1
Orientierung	270°	Besonderes	Schraubflansch

Stand: 05/2018; Änderung vorbehalten, Right of modification reserved, Sous réserve des modifications

CONMATE®
Forchheimer Str. 4
91338 Igensdorf - Germany
Tel.: +49 – (0) 9192- 995314 / Fax: 995268

www.conmate.de
info@conmate.de
Onlineshop:
www.conmate.de



Werkstoffe

Matrix	PA	Farbe	Grün
Isolierstoffgruppe	1	Isolationswiderstand	$> 10^{12} \Omega$
CTI	> 600	Brennbarkeitsklasse	V-0 nach UL 94
Kontaktmaterial	Phosphor-Bronze	Kontaktfläche	Verzinkt
Bemessungs- stoßspannung	2500V~ / 1 Min.	Max. Rel. Feuchte bei 20 °C bei Lagerung	80%
Min. Temp.	-25 °C	Max. Temp. Lager	55 °C
		Max. Temp. Betrieb	100 °C
Steckzyklen	25	Schraubenmaterial	Stahl mit Cr ³⁺ Zn Beschichtung

Bemessungsdaten UL *) De-Rating Kurven beachten

Zulässiger Strom	20 A	Bei Spannung	300 V~
Min. Luftstrecke	2,4 mm	Min. Kriechstrecke	2,4 mm

Bemessungsdaten IEC *) De-Rating Kurven beachten

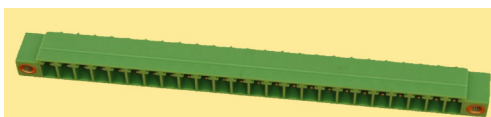
Zulässiger Strom	20 A	Bei Spannung	320 V~
-------------------------	------	---------------------	--------



Stand: 05/2018; Änderung vorbehalten, Right of modification reserved, Sous réserve des modifications

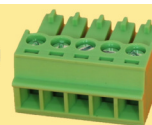
CONMATE®
Forchheimer Str. 4
91338 Igensdorf - Germany
Tel.: +49 – (0) 9192- 995314 / Fax: 995268

www.conmate.de
info@conmate.de
Onlineshop:
www.conmate.de



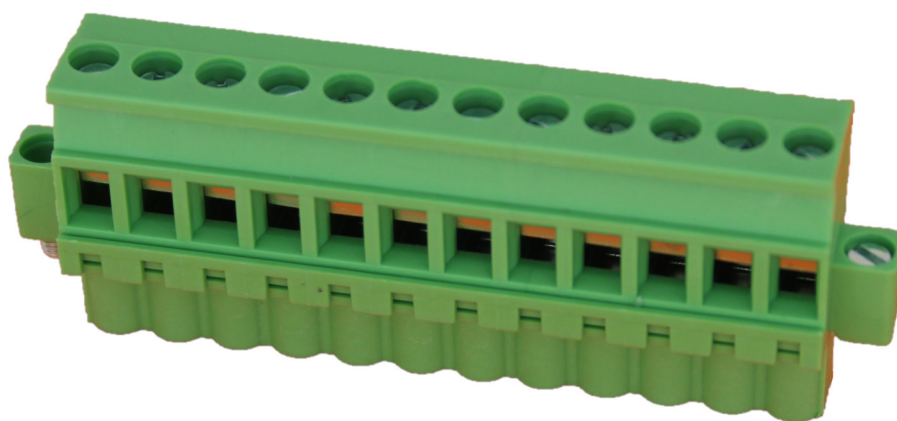
CONMATE®

Gute Verbindung
Gute Preise



Montagedaten

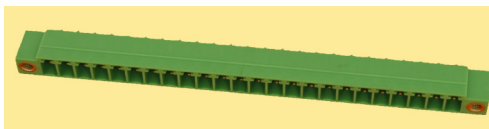
Schraube	M2,5	Anzugsmoment	0,4Nm
Schraubendreher	0,4 x 2,5 mm	Schraube im Verbindungsflansch	M 2,5
Nennquerschnitt	2,5 mm ²	Zulässige Leitergröße US	24-12 AWG
Min. Leitergröße starr	0,2 mm ²	Max. Leitergröße starr	2,5 mm ²
Min. Leitergröße flexibel	0,2 mm ²	Max. Leitergröße flexibel	2,5 mm ²
Min. Leitergröße mit Aderendhülse	0,25 mm ²	Max. Leitergröße mit Aderendhülse	2,5 mm ²
2 Leiter starr min.	0,2 mm ²	2 Leiter starr max.	1,0 mm ²
2 Leiter flexibel min.	0,2 mm ²	2 Leiter flexibel max.	1,5 mm ²
2 Leiter mit Aderendhülse min.	0,25 mm ²	2 Leiter mit Aderendhülse max.	1,0 mm ²
Abisolierlänge	7 mm	Anschluss gemäß Norm	EN-VDE



Stand: 05/2018; Änderung vorbehalten, Right of modification reserved, Sous réserve des modifications

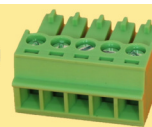
CONMATE®
Forchheimer Str. 4
91338 Igensdorf - Germany
Tel.: +49 – (0) 9192- 995314 / Fax: 995268

www.conmate.de
info@conmate.de
Onlineshop:
www.conmate.de



CONMATE®

Gute Verbindung
Gute Preise



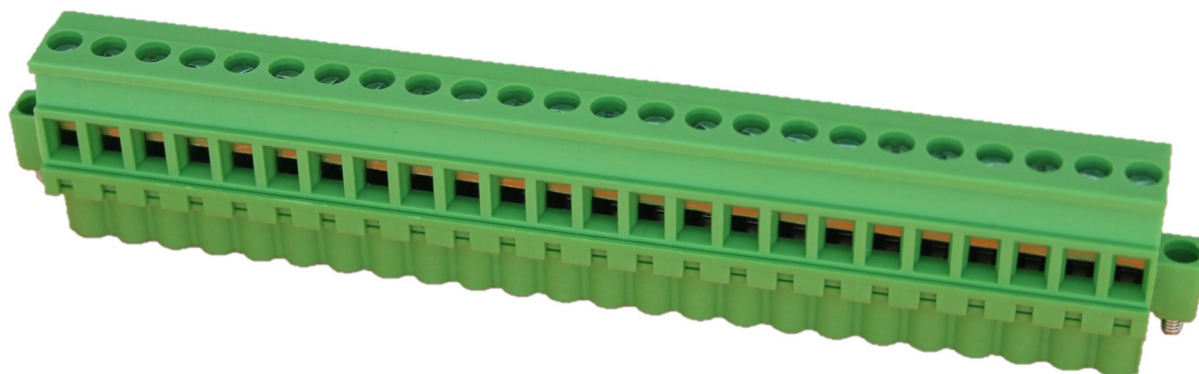
Artikelnummernschlüssel Steckverbinder:

20	1	X	X	X	X	X	X	X	XX
Steck- verbindung	PCB	1 = Stecker 2 = Leiste	1 = Pin 2 = Buchse	0 = Leiste 1 = Schraube 2 = Push/In 3 = Feder	2 = 3,5 mm 3 = 3,81 mm 4 = 5,00 mm 5 = 5,08 mm 6 = 7,62 mm	1 = 1 Etage 2 = 2 Etagen	1 = 90° Orientierung 2 = 180° Orientierung 3 = 270° Orientierung	0 = keine spezielle Option 1 = Schraubflansch 2 = Geschlossen 3 = Offen	Polzahl (stets zweistellig)

Beispiel: 201121311120: Steckverbindung-PCB-Stecker-Buchse-Schraube-3,81mm-1 Etage-90° Orientierung-Schraubflansch-20 polig
201210412314: Steckverbindung-PCB-Leiste-Pin-Leiste-5,00 mm-1 Etage-180° Orientierung-Offene Seite-14 polig

Bezeichnungsschlüssel Stecker:

SB	X	/	X,XX	/	XX	x1/	X	X
Stecker mit Buchsen								
Befestigungsart der Kabel im Stecker: S für Klemmverbindungen mit Schraube, P für Push-In Klemmverbindungen mit Feder, die über einen Knopf gelöst werden, F für Schraubverbindungen parallel zur Achse des Kabels								
Rastermaß in mm								
Polzahl (zweistellig)								
Orientierung der Steckrichtung zur Achse der Kabel (90°, 180° oder 270°)								
Spezial (leer oder F für Schraubflansch)								



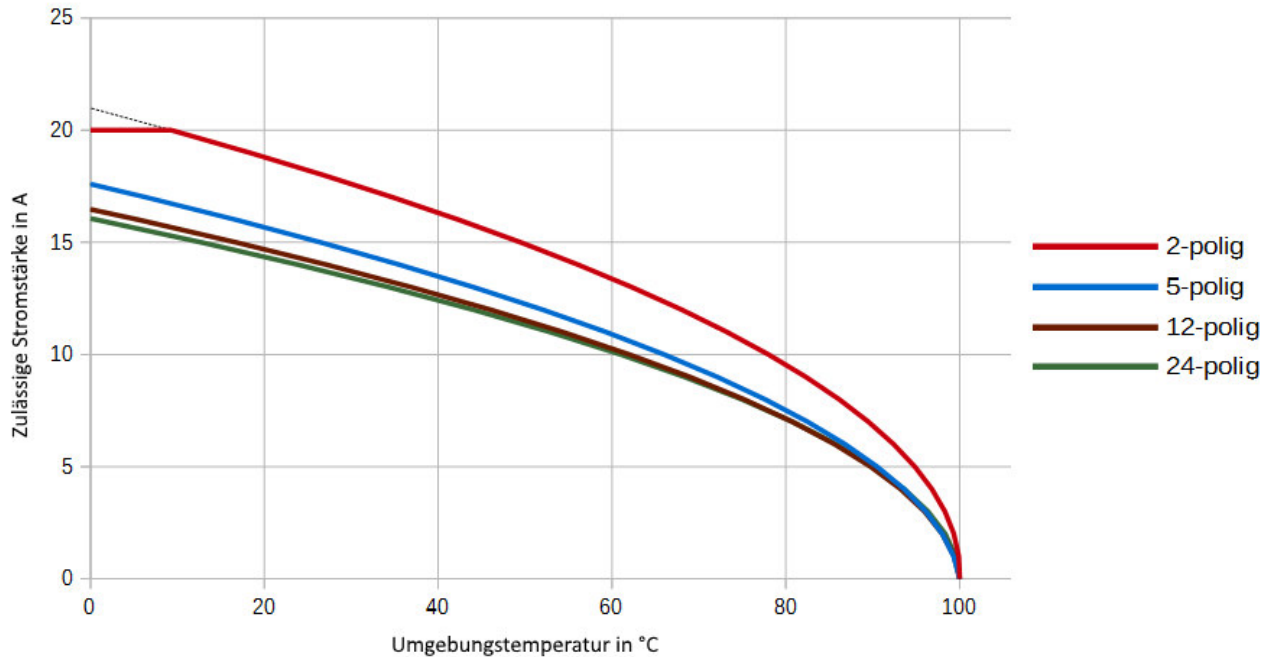
Stand: 05/2018; Änderung vorbehalten, Right of modification reserved, Sous réserve des modifications

CONMATE®
Forchheimer Str. 4
91338 Igensdorf - Germany
Tel.: +49 – (0) 9192- 995314 / Fax: 995268

www.conmate.de
info@conmate.de
Onlineshop:
www.conmate.de



Die folgenden De-Rating Kurven zeigen die zulässige Strombelastbarkeit bei einer gegebenen Umgebungstemperatur in Abhängigkeit von der Anzahl der Pole der Verbindung. Die angegebene Stromstärke wird hierbei auf alle Pole aufgebracht. Die waagrechte Grenze entspricht der maximalen Stromstärke der Zertifizierung.



De-Rating Kurven für die Verbindung von SBS/5,08/Px1/270F und LP/5,08/Px1/270F

Stand: 05/2018; Änderung vorbehalten, Right of modification reserved, Sous réserve des modifications

CONMATE®
 Forchheimer Str. 4
 91338 Igensdorf - Germany
 Tel.: +49 – (0) 9192- 995314 / Fax: 995268

www.conmate.de
 info@conmate.de
 Onlineshop:
 www.conmate.de